

# 石黒製本 × 美翔 が印刷の後加工を ワンストップでバックアップ します!



“製本”の石黒製本と“梱包発送”の美翔は  
これまでにないスピーディーで無駄のない  
印刷の後加工を支えます!  
人手不足による加工費の上昇、納品・物流コストの上昇、  
包装資材の上昇と…。  
印刷会社様の抱えるコスト問題を私たち2社が  
ソリューションいたします。



奥:株式会社美翔

手前:有限会社石黒製本

2社の隣接立地による**リードタイムの圧縮**、  
迅速で正確な仕分・発送を実現しました。  
**ワンストップオーダー**だからできる  
発注工程の省力化をバックアップいたします。

印刷会社様に大きなメリットが生まれます。  
スポット案件でも定期案件でも**すぐに効果**はあるはずです!

2社は隣接しています!  
だから横持ちが不要!  
互いの施設を結び  
通い路があるので  
製本後そのまま  
フォーク移動します!

製本時・横持ち時に行われる包装・  
梱包工程を省略!  
だから包装資材を  
カットできる!

コストに貢献!  
環境配慮の時代に少し貢献!



製本後にすぐに梱包!  
納期の圧縮が可能に!  
製品の**見本分先出し**や、  
分納が発生する時  
加工の全数完了を待たずに  
仕上がり分の発送が可能に!  
横持ちコスト・納期も安心!

時間・コスト  
環境を  
考えるなら



工程の省力化スキームの一例 極端な例かもしれませんが、こんなに**カット**できる!



アクセス 京葉道路 一之江I.C.より5分 / 環七 大杉橋より5分



## ■ 折加工専門

有限会社 石黒製本  
〒132-0021  
東京都江戸川区中央1-23-17  
03-3654-9403

## BISHO 梱包・発送・アッセンブリ

株式会社 美翔 江戸川京葉センター  
〒132-0021  
東京都江戸川区中央1-22-10  
03-5879-3293

バックオフィス  
サポート

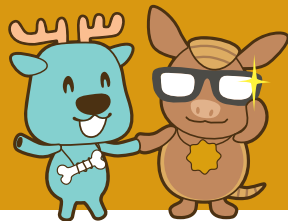
美翔 ×

デザイン・  
企画サポート

ワッカデザイン

# 企業・学校・法人 すべての部署を対象とした バックオフィスサポートを進めます!

普段、デザイン・校正のやりとりや印刷手配、また仕分て出荷業務を手配されている方はまだまだ多いと思います。これらの手配と調整は案外時間がかかり、業務負担が大きい部分であると考えています。美翔とワッカデザインはこれまで印刷・SP会社で培った販促・広告物製作のノウハウを広げ企業や学校等すべての部署を対象に必要なツールを製作・印刷や製造、そして加工・発送工程を一元化するためのバックオフィスサポートを本格的に行なってまいります。



## 例① 有名日用品・化粧品メーカーの営業部門

お客様・美翔・ワッカデザインでの連携進行でサポート

ワッカデザイン：デザイン制作と印刷

美翔：ツールのアッセンブリ加工と各営業所・店舗への仕分発送



目的

発注を分散していたが、全工程を2社にて連携させ  
リードタイムの圧縮、状況の見える化そしてお客様の業務負担低減

## 例② 有名リユース小売チェーンの営業推進部門

キャンペーン用販促の製作・アッセンブリ・発送業務をはじめ店舗消耗品・備品の保管とオーダー毎の発送業務。

また代理店を使わない企業のため、各企画での手配業務代行など幅広くサポートしています。



目的

消耗品もキャンペーン販促もまとめてセンターへ集約しコストの  
削減と一元管理による発注業務負担の削減。またそれに付随する  
製作業務も行なうことにより進行と納期の管理を追及。

## 例③ イベント会社の配布ツール・資料の製作と イベント毎のセット営業部・総務部

イベント会社のそれぞれのイベントで配布するリーフレットの製作から  
バッグへのセット加工や会社資料の丁合セットなど資料セットをメインに  
サポート



目的

それまで担当営業チームが時間外業務でセットしていたツールを  
弊社へ委託していただき、働き方改革をサポート。  
さらには製作物のオーダーや総務部が受け持つ説明会用資料の  
セットなども最近は多く進行している。

BISHO 株式会社 美翔

株式会社 美翔 本社・江戸川センター  
〒132-0073 東京都江戸川区鹿骨4-18-5  
03-5243-0951  
<https://www.bisho-group.co.jp/>



株式会社ワッカデザイン

〒170-0013  
東京都豊島区東池袋1-36-5 笹屋ビル302  
03-6914-3183  
<https://wacca-design.com>